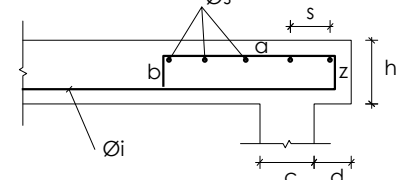


ENSAYOS: UNIT 1050:2005 ART 66.3.2  
CONSIDERANDO MÍNIMO 3 PROBETAS  
POR AMASADA(N)  
N general = 6 m3.  
N pilares = 2 m3.  
N probetas = UNIT m177  
ENSAYO COMPRESION: UNIT m101  
CURADO: UNIT 1050:2005 ART 20  
DESENCOFRADO: UNIT 1050:2005 ART 21 Y NO  
MENOS DEL 75% DE LA  
RESISTENCIA DE DISEÑO CON UN  
REAPUNTAMIENTO DEL 30%  
DE LOS PUNTALES HASTA  
ALCANZAR EL 100% DE LA  
RESISTENCIA DE DISEÑO  
POR CADA INICIO DE LLENADO  
QUE NO TENGA LA RESISTENCIA  
REQUERIDA, SE DEBERA MANTENER  
SIEMPRE APUNTALEADO EL INDICE  
INMEDIATO INFERIOR QUE HAYA  
ALCANZADO EL 100% DE LA  
RESISTENCIA DE DISEÑO.

EL HIERRO REDONDO INDICADO SERÁ ACERO  
CONFORMADO DEL TIPO ADN 500 CON  
RESALTES Y NERVIOS CON LIMITE DE FLUENCIA  
MINIMO DE 5000 kg/cm<sup>2</sup> Y ROTURA 5500  
kg/cm<sup>2</sup> (NORMA UNIT 843).  
DIAMETRO DE DOBLADO: Ø < 20mm: 4Ø


**EMPALMES:** ALTERNADOS DE HIERROS "A" 60Ø  
NO SE PERMITIRAN EMPALMES DE  
HIERROS "F"

DETALLE EXTREMO HIERRO "A":  
Corte sin escala.



Para todos los casos si no hay aleta de losa:  $d=0$ .  
 Para todos los casos si hay borde libre:  $c=0$ ,  $d=0$ .  
 Si hay hierros "F"  $a=b=0$ .

ACERO DE PLATINAS Y PERFILES:

Rev.	Fecha	Dib.	Rev.	Apr.	Detalle de revisión	
<div><div></div><div><div><div>Fabian Wynter</div><div>INGENIERO CIVIL</div></div><div><div>Montoro 3007 Apt-362</div><div>tel - fax + 5982 712 49 39</div><div>fabianwynter@gmail.com.uy</div></div></div></div>						
CLIENTE		ANEP		OBRA LUCEO N°4 RIVERA		
<p>La información contenida en este plano es propiedad exclusiva del Sr. FABIAN WYNTER y no podrá ser reproducida ni utilizada en forma alguna sin su consentimiento expreso.</p> <p>Cualquier diferencia entre el dibujo y acuerdo y la descripción indicada deberá ser eliminada por el propietario de la estructura por escrito o verbal.</p>				<p>PROYECTO D.W. FECHA JUNIO 2010</p> <p>DIBUJO F.Z. ESCALA 1/50</p> <p>APROBÓ F.W. HUJA 41 FOR. A1</p>		
TITULO		PLANTA I500		PLANO		REV. 0

